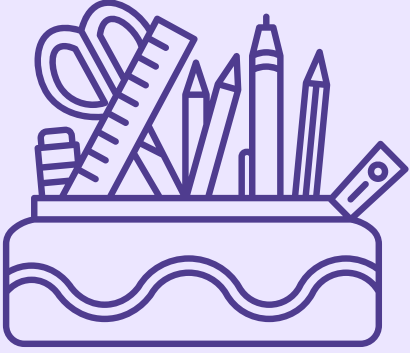
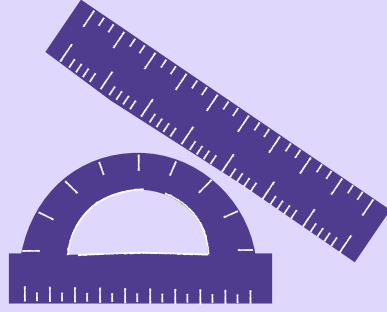


SINIR KOYMA

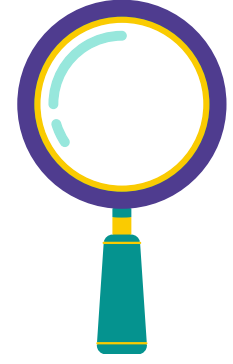


Çocuğa kazandırılmak istenen bir davranışla ilgili kural ve beklentiyi öğretebilme sürecine **sınır koyma** denir.



Etkin sınır koyma, öğrencilerin hangi davranışlarının kabul edilebilir olduğunu anlamalarına yardımcı olacak açık prensipler belirleme, kurallar koyma ve tanımlar yapma becerisidir.

Bu beceriyi sürdürebilme ve yeni sorunlar karşısında yeni çözümler üretebilme yeteneğine karşılık gelmektedir.



SINIR KOYMA ÖĞRETMEN BROŞÜRÜ

PDR SERVİSİ

NEDEN SINIR KOYMALİYİZ?

- Sınırlar çocukların hem kendilerini hem de yaşadıkları ortamı kavramalarını sağlar.
- Riskli ve zararlı davranışlardan kaçınmalarını sağlar.
- Okul başarısını arttırır.
- Çocukta sorumluluk ve işbirliği becerilerinin gelişmesine katkı sağlar.
- Öğrencilerin yanlışlarını fark etmesi, kendi doğrularını keşfetmesi ve öz denetimini kazanmasını sağlar.

NASIL SINIR KOYMALİYİZ?

- Sınırlar anlaşılır ve net olmalıdır.
- Kuralları uygularken anne ve babanın kurala beraber karar vermesi ve kuralı aynı şekilde uygulaması gerekir.
- Öğrenciler farklı yaşlarda farklı gelişim özelliklerine sahip olacakları için, farklı sınırlara ihtiyaç duyarlar.
- Öğrenciler kendileri için belirlenen sınırlar tekrar edildikçe, uygulandıkça, zaman içerisinde bunları öğrenirler ve hatırlatmalara ihtiyaç duymazlar.

DİKKAT EDİLMESİ GEREKENLER

- Kararlı, tutarlı ve sabırlı olunmalı
- Aşağılama ve hakaret etmekten uzak durulmalı
- Sınırı, kuralı önceden belirlemek gerekir.
- Beklentiler çocuğun yaşına uygun olmalıdır.

ÖNERİLER

- Çocuğunuz beraber belirlediğiniz bir kurala uymuyorsa, öncelikle sakın bir ses tonu ile ilgili kuralı tekrarlayın. Bunu yaparken, çocuğunuzla aynı seviyede olmayı ve göz kontağı kurmayı ihmal etmeyin.
- Kuralı tekrarlarlarken, "lütfen, rica etsem, yalvarırım" gibi sözcükler yerine, kararlı ancak sert olmayan bir ses tonu kullanın.
- Kuralı tekrarladıktan sonra, çocuğunuz hala uymayı reddediyorsa, davranışının sonucunu yaşamasını sağlayın



ETKİN SINIR KOYMA AŞAMALARI

DAVRANIŞ TANIMLAMA

Öğrencinin anlaşıldığını ve hangi davranışından dolayı uyarıldığını daha net anlaması amacıyla yapılır.

SINIRI İFADE ET

Kural öğrenciye net ve açık şekilde söylenir. Ses tonunun sakın olmasına dikkat edilmelidir.

SEÇENEKLER SUN

Yeni bir davranış seçeneği verilir. Verilen seçenek; doğal, mantıklı, ceza anlamı olmayan, olumlu cümlelerle ifade edilmelidir.

FINAL SEÇENEĞİ

Eğer daha önce uyarı yapıldıysa ve öğrenci sınıra uymamaya devam ediyorsa bir sonraki aşamaya geçilir.

KARARI UYGULA

Öğrenci sınıra uymamaya devam ediyorsa hemen sonuçlarına (disiplin süreçleri vb.) katlanması sağlanmalıdır.